



Mejora la **experiencia** de tu **cliente** con nuestro **sonido**



SOLUCIONES DE AUDIO PROFESIONAL



The background of the entire page is a photograph of a coastline at dusk or dawn. The sky is a gradient of blue and orange. In the foreground, the water is calm, reflecting the sky. Several dark, jagged rock formations are scattered across the horizon. Overlaid on this scene are several bright, glowing white light trails that form a series of overlapping loops and curves, starting from the left and moving towards the right, ending near the right edge of the page.

¿QUIÉNES SOMOS? _____	04	UNA MARCA GLOBAL _____	20
LA EXPERIENCIA DEL SONIDO _____	06	CONOCIMIENTO _____	22
DECISIÓN DE COMPRA _____	08	ERGONOMÍA _____	24
DISEÑAMOS TU SISTEMA DE AUDIO _____	10	PROVEEDOR ÚNICO _____	25
ZONIFICACIÓN DE ESPACIOS _____	12	CONCIENCIA ECOLÓGICA _____	26
EQUIPOS PERSONALIZADOS _____	14	¿POR QUÉ ECLER? _____	27
TESTIMONIOS _____	16	NUESTROS PROYECTOS _____	28
INGENIERÍA ECLER _____	18	PRODUCTOS DESTACADOS _____	40





# ¿QUIÉNES SOMOS?

## **Esculpimos tu espacio con nuestro sonido**

para crear una experiencia exclusiva que perdure en la mente de tus clientes.

Deja que nuestra tecnología conecte con sus emociones y disfruten con todos sus sentidos.

## **Llevamos más de 50 años innovando y fabricando**

cuidadosamente cada dispositivo con el objetivo de decorar tu espacio con el mejor diseño y calidad.





# LA EXPERIENCIA DEL SONIDO



«El **neuromarketing**, matrimonio entre *marketing* y ciencia, es la clave para desbloquear los pensamientos, sentimientos y deseos subconscientes que impulsan las decisiones que tomamos todos los días de nuestras vidas».

Martin Lindstrom, extracto del libro *Buyology: verdades y mentiras sobre por qué compramos*.

## CONECTAR

Es el momento de un **cambio profundo**, de conectar con las emociones, seducir y convencer en el punto de venta, de crear un vínculo con el cliente y sus cinco sentidos.

## SENTIR

Vivimos en una **sociedad sobrecargada visualmente**, por ello otros sentidos como el oído toman un papel protagonista.

## EMOCIONAR

**La música influye en las emociones** del comprador, en el tiempo de estancia, en la decisión de compra, en la elección de la comida e incluso en la percepción de la misma.



En un estudio publicado en la revista *Nature*, expertos de la Universidad de Leicester han podido comprobar que **la procedencia de la música ambiental** de una tienda **puede determinar la elección de los productos** que compra el cliente.

Otro estudio de la Universidad de Arkansas ha probado que **el género de la música** de fondo **puede aumentar o disminuir el apetito** del comensal, además de modular el sabor y la impresión de los estímulos alimentarios.

El ritmo y la velocidad de la música también influyen en el comportamiento del consumidor. Estos estudios demuestran **el poder de la música en nuestro subconsciente** que, en la mayoría de veces, es quien toma las decisiones.





# DECISIÓN DE COMPRA



La calidad del **sonido** equivale a la calidad de la **experiencia**

## MODA

El **poder del sonido modela las decisiones de compra** en el subconsciente. Las grandes marcas lo saben, especialmente en el mundo de la moda. Un claro ejemplo son las *flagship stores*, puntos de venta que se convierten en una **experiencia multisensorial** donde la música ha dejado de ser una opción para convertirse en una obligación, ya sea como protagonista o como música ambiente.

## GASTRONOMÍA

La nueva gastronomía ha descubierto **la necesidad de transmitir experiencias a sus comensales mediante el sonido**. El concepto de maridaje sonoro está cada vez más extendido. Ya no solo se trata de crear una atmósfera agradable sino de conseguir una experiencia multisensorial donde gusto, vista y oído vayan de la mano.

## HOTELES

En los hoteles **la tendencia multisensorial va al alza**. Se habla incluso de 'departamentos de experiencia', equipos encargados de identificar situaciones en las que las emociones se convierten en protagonistas, en especial la imagen, la luz y **el sonido**. El hilo musical es uno de los primeros estímulos que percibe el huésped cuando entra al hotel.



Debemos **elegir cuidadosamente el equipo** más adecuado para alcanzar nuestro **objetivo**

**Cuando el equipo de sonido no es el adecuado**, una experiencia enriquecedora puede convertirse en negativa, lo que perjudicaría la imagen de marca y reduciría la sensación de confort y el tiempo de estancia. Un sonido distorsionado, la falta de claridad en las voces o una respuesta pobre en frecuencias graves **pueden llegar a generar sensaciones desagradables en el cliente**.





# DISEÑAMOS TU SISTEMA DE AUDIO

Nos ocupamos de todo para que tú no debas preocuparte por nada. Aún así, debemos plantearte ciertas preguntas para conocer las necesidades de tu proyecto.

Factores decisivos que influyen en la selección del equipo:

- 1\_ La **finalidad** del espacio.
- 2\_ Los **contenidos** de audio que se van a reproducir.
- 3\_ El **posicionamiento** y el **número** de los altavoces.
- 4\_ Las **limitaciones**, ya sean funcionales o estéticas.
- 5\_ El nivel de **protagonismo** del equipo de sonido.



## REQUERIMIENTOS TÉCNICOS



La **localización** del proyecto



La **finalidad** del proyecto



La **zonificación** del proyecto



Las **dimensiones** del espacio



Los **tiempos** del proyecto

La **localización** en la que se percibirá el sonido es clave para comprender tanto el proyecto como su **finalidad**. La **zonificación** del espacio y el **estilo de música** deseados son informaciones básicas que nos permiten diseñar el sistema de audio más adecuado. Para ello es necesario conocer los **valores estéticos** del cliente, por ejemplo, si se desean altavoces **protagonistas** (visibles) o **integrados** en la decoración (invisibles), de **instalación fija o móviles**. Como en todo proyecto, es importante disponer de las dimensiones del espacio y del **tiempo** de ejecución.



La acústica: tiempo de **reverberación** adecuado



Si los altavoces deben ser **integrados** o **visibles**



Si los altavoces deben ser **móviles** o de **instalación fija**



El **estilo** de música o de sonido



La **estética** que se adapta al cliente





# ZONIFICACIÓN DE ESPACIOS

## Reproducir programas musicales distintos en zonas diferentes

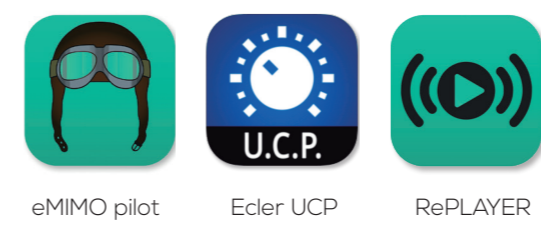
Utilizamos sistemas matriciales capaces de enviar programas de audio distintos a diferentes espacios. En cada uno de ellos, **el volumen puede ser controlado** mediante un panel de control analógico o digital. Además, disponemos de aplicaciones móviles mediante las cuales el responsable del espacio podrá controlar los parámetros de sonido deseados.

Nuestras configuraciones están pensadas para **funcionar ininterrumpidamente durante años**. Para asegurar un funcionamiento estable del sistema de audio, es recomendable definir ciertas limitaciones. Así, aconsejamos que equipos tales como amplificadores, mezcladores, reproductores, previos, etc. sean manipulados únicamente por personal técnico.

También disponemos de **dispositivos inteligentes** que pueden desconectarse automáticamente, ya sea cuando no se detecte señal de audio o siguiendo los patrones horarios establecidos por el cliente. Estos sistemas permiten **alargar la vida útil** de los dispositivos instalados, **ahorrar energía y dinero** y contribuir, así, al **cuidado del medio ambiente**.



Descárgate nuestras apps:





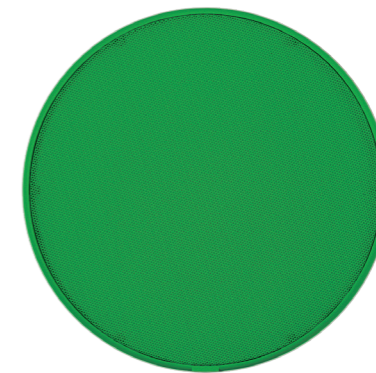
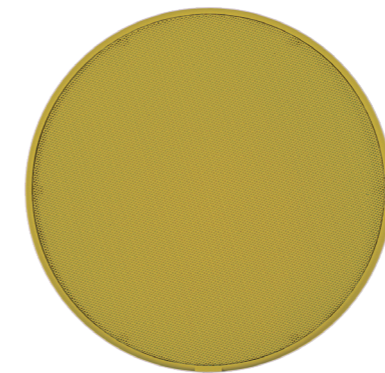
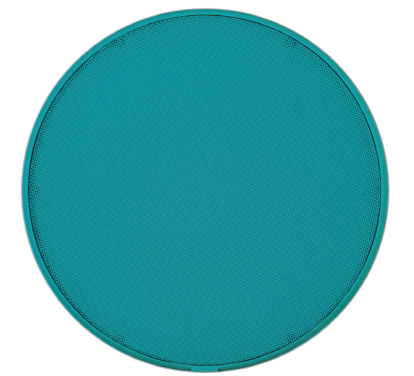
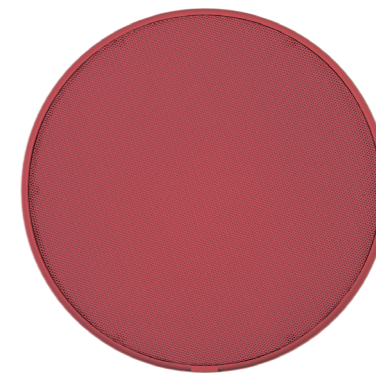
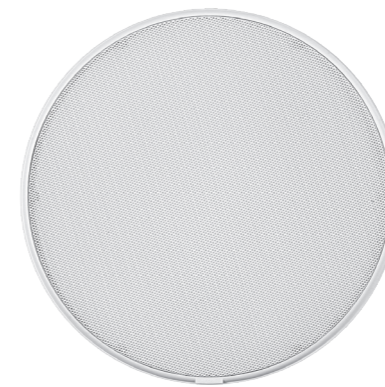


# EQUIPOS PERSONALIZADOS

Las nuevas tendencias de diseño buscan **la integración y los espacios limpios**, por este motivo disponemos de soluciones personalizables y altavoces con diseños que se mimetizan con su entorno.

Tanto en lo que se refiere a distribución como a necesidades estéticas, **el tamaño del altavoz es clave**.

Se debe tener en cuenta que **el tamaño del altavoz define la respuesta en frecuencia**. Cuanto más pequeño sea, menor respuesta en frecuencias graves tendremos. Por este motivo, en ciertas instalaciones es altamente recomendable reforzar los espacios con altavoces específicos para bajas frecuencias (*subwoofers*).



## Reglas generales

Las cajas acústicas tienen un **rendimiento superior con una pared a su espalda** o instaladas en una esquina radiando en un ángulo de 90°.

En función de la altura del espacio y la cobertura sonora deseada podemos aumentar su rendimiento jugando con la distribución de los plafones del techo.

Existen **programas de simulación acústica** que permiten probar alternativas de distribución y cobertura en función del modelo del altavoz.



# TESTIMONIOS



**Marta Vega** *Directora de Marketing y Ventas*

**The Sensory Lab**  
[www.thesensorylab.es](http://www.thesensorylab.es)

A la hora de diseñar el *audio branding* de un negocio, la selección de la música y la calidad del sonido son elementos clave. Ambos sirven para potenciar la imagen corporativa, ambiental y arquitectónica que el cliente desea proyectar.

«Al diseñar el *audio branding* la calidad del sonido es clave»



**Ian Harris** *Presidente y consultor*

**IhD**  
[www.ihd-hk.com](http://www.ihd-hk.com)

Cuando un hotel trata acústicamente sus zonas de *food & beverage*, la música se escucha con mucho más detalle y el restaurante se convierte en un espacio confortable tanto para comer, como para conversar agradablemente. En ese sentido, los equipos de sonido deben ser capaces de reproducir frecuencias adaptadas a los espacios (entre 60 Hz y 18 KHz, en el caso de los hoteles). Disponer de equipos de sonido de calidad contribuye a fidelizar a los huéspedes y a incrementar su permanencia en las áreas de restauración.

«Un buen equipo de sonido ayuda a fidelizar huéspedes»



Los profesionales confían en **ecler** debido al resultado óptimo en sus proyectos.



**Daniel Agulló** *Director general*

**Italdesign Barcelona**  
[www.italdesign.it](http://www.italdesign.it)

Para que el proceso de creación visual triunfe hay que conjugar perfectamente estilo, tecnología y calidad constructiva con la experiencia de uso del producto.

«Debemos conjugar estilo, tecnología y calidad constructiva»

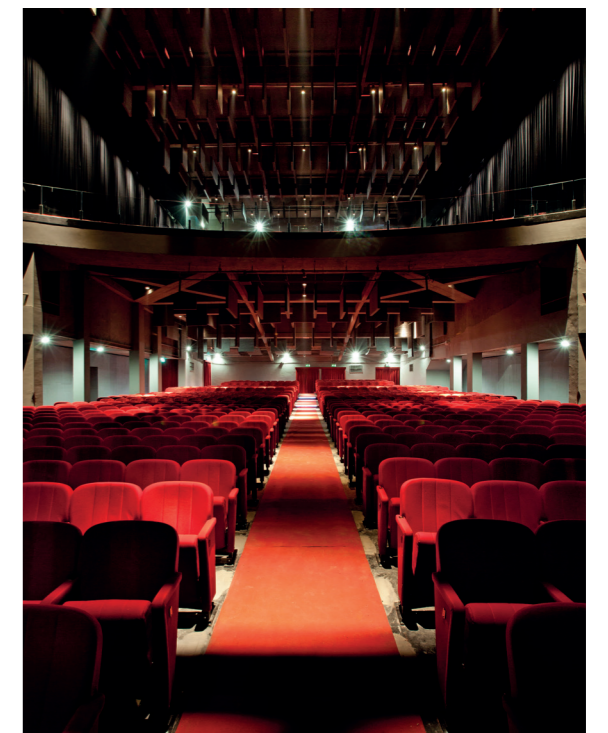


**Carlo Carbone** *Arquitecto*

**Carlo Carbone**  
[www.carlocarbone.it](http://www.carlocarbone.it)

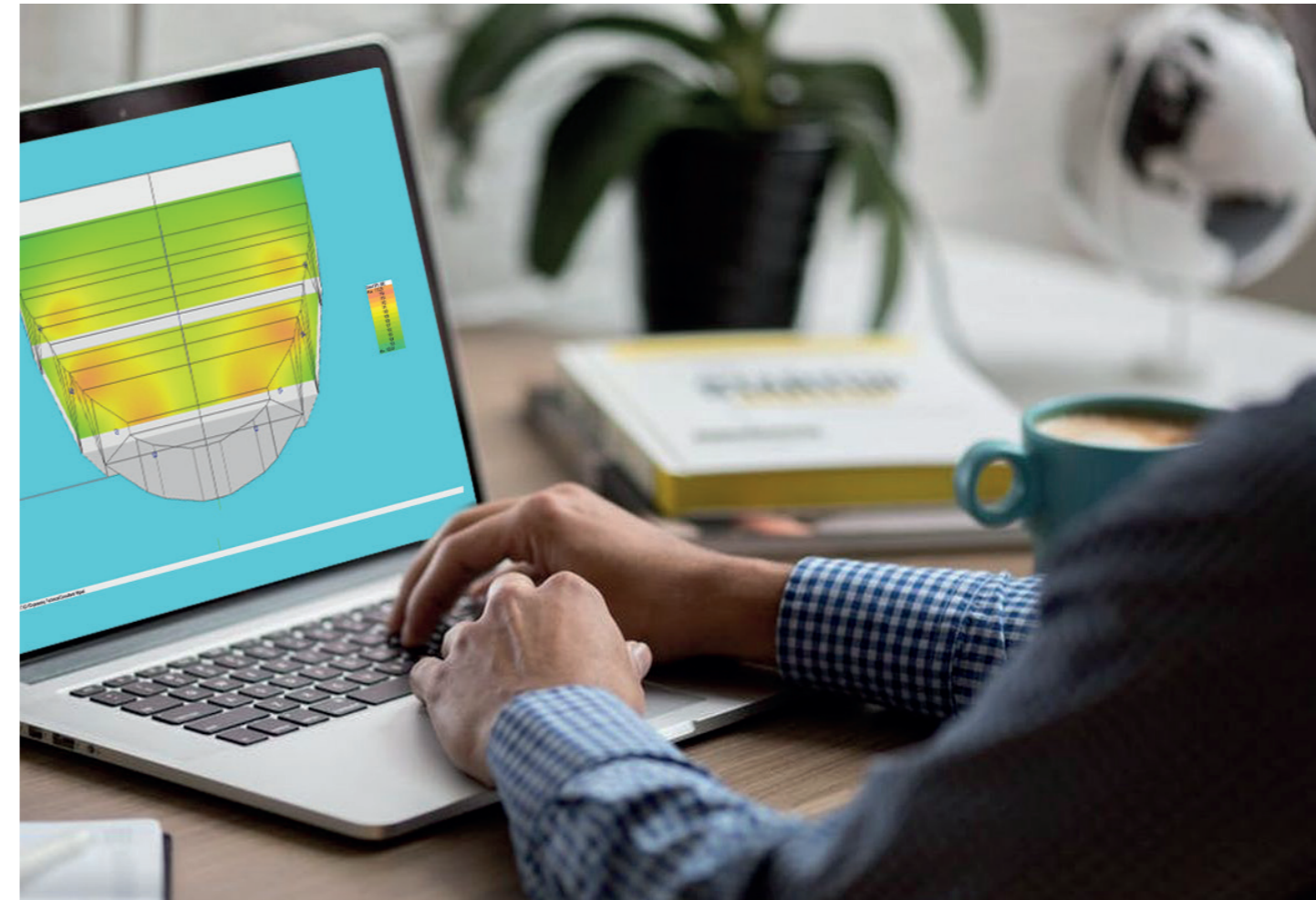
Al proyectar un espacio, ya sea una estancia habitable pero, más aún, un lugar para relacionarse (bar, restaurante, hotel) se deben considerar los principales parámetros de la acústica: aislamiento, tiempo de reverberación y pensar en el sistema electroacústico. Diseñar un proyecto de manera que el sonido, a través de procesadores que hoy es posible utilizar, sea coherente y bien ecualizado, es parte del proyecto del espacio.

«A la hora de diseñar un proyecto el sonido debe ser coherente y estar bien ecualizado»





# LA INGENIERÍA ECLER A TU SERVICIO



## CUIDAMOS TUS PROYECTOS

Disponemos de **herramientas altamente especializadas** para, a partir del proyecto constructivo, prever los resultados finales.

Te ayudaremos a que la acústica del espacio y los revestimientos de superficies jueguen a favor de la electroacústica, del sistema de sonido en definitiva, para así garantizar el **óptimo resultado final**.

En **Ecler Acoustics** convertimos la acústica en un aliado para alcanzar el mejor de los resultados.

Solicita **nuestro catálogo** o visita [www.ecleracoustics.com](http://www.ecleracoustics.com)





# UNA MARCA GLOBAL

Estamos presentes en más de 60 países  
en los 5 continentes, con una red de distribuidores  
e instaladores a tu disposición.  
**¡No importa donde estés!**







# CONOCIMIENTO

Llevamos más de 50 años fabricando soluciones de audio.  
En los últimos 10 años, hemos participado en más de 100.000 proyectos.

**Tú tienes las necesidades;  
nosotros, los conocimientos.**



# ERGONOMÍA

## Tecnología para crear atmósferas

Nuestros dispositivos se fabrican para una amplia gama de aplicaciones: diseños elegantes para impresionar o discretos para integrarse en el entorno.

# PROVEEDOR ÚNICO

Ofrecemos un catálogo de productos que cubren todas las necesidades de los sistemas de audio, desde el micrófono al altavoz, tanto para ubicaciones interiores como exteriores.



# CONCIENCIA ECOLÓGICA

- Una marca verde -

ESTAMOS COMPROMETIDOS CON:



LA SALUD DEL PLANETA



EL AHORRO DE ENERGÍA



LA REDUCCIÓN DE EMISIONES DE CO<sub>2</sub>

TE AYUDAMOS A CONSTRUIR  
TU RESPONSABILIDAD SOCIAL  
CORPORATIVA (RSC)

## ¿POR QUÉ ecler EN TUS PROYECTOS?

1

### EXPERIENCIA Y FIABILIDAD

Más de 50 años diseñando y fabricando tecnología audiovisual

2

### UNA MARCA GLOBAL

Soluciones integrales en cualquier parte del mundo, no importa donde esté tu negocio

3

### INNOVACIÓN

Traemos las últimas tecnologías para brindar una experiencia de cliente inolvidable

4

### DISEÑO

Colaboramos con reconocidos diseñadores industriales como Giugiaro. Personalizamos colores

5

### ERGONOMÍA

Ofrecemos soluciones adaptadas a tus necesidades y una gestión de la tecnología amigable

6

### ESPÍRITU DE SERVICIO

El cliente define sus requerimientos y nuestro departamento de Gestión de Proyectos diseña la mejor solución



1 | FÁBRICA MORITZ  
BARCELONA - ESPAÑA  
SISTEMA BACKGROUND MUSIC

NUESTROS  
PROYECTOS



2 | BUDHA BAR  
MARRAKECH - MARRUECOS  
ZONIFICACIÓN DE ESPACIOS  
Y SISTEMA BACKGROUND MUSIC



**3** HONTORIA GARDEN  
CÁDIZ - ESPAÑA  
ZONIFICACIÓN DE ESPACIOS  
Y SISTEMA BACKGROUND MUSIC



**4** AFFINITY SALON SPA  
NUEVA DELHI - INDIA  
SISTEMA GENERAL  
DE SONIDO Y PAGING







**5** | H&M BUDAPEST  
**BUDAPEST - HUNGRÍA**  
SISTEMA BACKGROUND MUSIC  
Y AVISOS



**6** | ESPACIO MOOD  
**MADRID - ESPAÑA**  
SISTEMA BACKGROUND  
MUSIC Y PRESENTACIONES





GRAN TEATRE DEL LICEU  
**BARCELONA** - ESPAÑA  
SISTEMA INTEGRAL DE AVISOS

8 | **TEATRO LIVORNO**  
**LIVORNO** - ITALIA  
SONORIZACIÓN INTEGRAL





9

MIDPOINT  
ESTAMBUL - TURQUÍA  
SISTEMA BACKGROUND MUSIC



10

CENTRO COMERCIAL GRAN CASA  
ZARAGOZA - ESPAÑA  
SISTEMA DE SONIDO PARA PROYECCIÓN





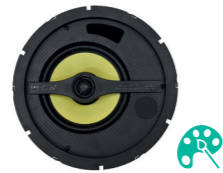
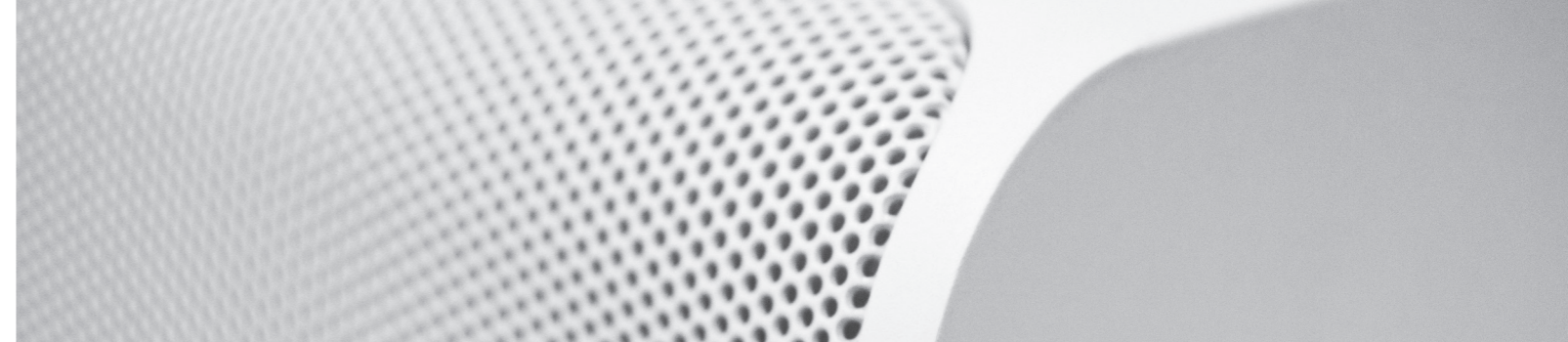
11 | MANGO SERRANO  
**MADRID** - ESPAÑA  
SISTEMA BACKGROUND MUSIC



12 | HOTEL BARCELÓ RENACIMIENTO  
**SEVILLA** - ESPAÑA  
SONORIZACIÓN INTEGRAL  
ZONAS COMUNES



# PRODUCTOS DESTACADOS



**IC6CLASS-I**

- 2 vías (6" + 1")
- 75W RMS
- Diámetro interno 224 mm
- Diámetro externo 270 mm
- Profundidad requerida 95 mm



**IC6CLASS-TR**

- 2 vías (6" + 1")
- 75W RMS
- Diámetro interno 224 mm
- Diámetro externo 270 mm
- Profundidad requerida 95 mm



**IC6CLASS-54**

- 2 vías (6" + 1")
- 75W RMS
- Diámetro interno 224,5 mm
- Diámetro externo 270 mm
- Profundidad requerida 95 mm
- Conforme al estándar EN54-24



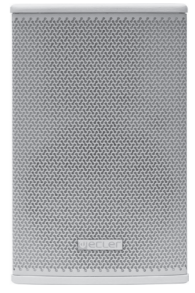
**ARQIS105WH/BK**

- 2 vías (5,25" + 1")
- 70W RMS
- 186 x 280 x 210 mm
- Instalación horizontal o vertical



**ARQIS106WH/BK**

- 2 vías (6,5" + 1")
- 120W RMS
- 216 x 350 x 240 mm
- Instalación horizontal o vertical



**ARQIS108WH/BK**

- 2 vías (8" + 1")
- 175W RMS
- 244 x 390 x 280 mm
- Instalación horizontal o vertical



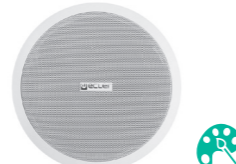
**IC3/IC3BK**

- 2 vías (5" + 0,5")
- 10W RMS
- Diámetro interno 88 mm
- Diámetro externo 105 mm
- Profundidad requerida 90 mm



**IC6/IC6BK**

- 2 vías (6" + 1")
- 40W RMS
- Diámetro interno 178 mm
- Diámetro externo 204 mm
- Profundidad requerida 73 mm



**IC8**

- 2 vías (8" + 1")
- 60W RMS
- Diámetro interno 220 mm
- Diámetro externo 245 mm
- Profundidad requerida 91 mm



**ICSB10**

- 1 vía (10")
- 100W RMS
- Diámetro interno 305 mm
- Diámetro externo 335 mm
- Profundidad requerida 126 mm



**AUDEO103WH/BK**

- 2 vías (3,5" + 0,5")
- 25W RMS
- 132 x 134 x 110 mm
- IP54



**AUDEO106WH/BK**

- 2 vías (6,5" + 1")
- 50W RMS
- 242 x 242 x 163 mm
- IP54



**AUDEO108WH/BK**

- 2 vías (8" + 1")
- 100W RMS
- 300 x 310 x 223 mm
- IP54



**AUDEOSB110P**

- 1 vía (10")
- 150W RMS
- 310 x 505 x 420 mm
- Subwoofer



**eIC51-F**

- 1 vía (5")
- 6W RMS
- Diámetro interno 150 mm
- Diámetro externo 173 mm
- Profundidad requerida 41 mm



**IC52**

- 2 vías (5,25" + 0,75")
- 20W RMS
- Diámetro interno 164 mm
- Diámetro externo 202 mm
- Profundidad requerida 65 mm



**eIC5154**

- 1 vía (5")
- 6W @ 100V
- Diámetro interno 158 mm
- Diámetro externo 180 mm
- Profundidad requerida 147 mm



**eIC52MS**

- 2 vías (5" + 1")
- 20W RMS
- Diámetro interno 120 mm
- Diámetro externo 165 mm
- Profundidad requerida 60 mm
- Resistente a humedad y temperaturas extremas



**eAMBIT103WH/BK**

- 2 vías (3,5" + 0,5")
- 25W RMS
- 120 x 120 x 117 mm
- IP54



**eAMBIT106WH/BK**

- 2 vías (6,5" + 1")
- 50W RMS
- 210 x 210 x 160 mm
- IP54



**eMOTUS5PWH/BK**

- 2 vías (3,5" + 0,5")
- 2x25W RMS
- 180 x 173 x 185 mm

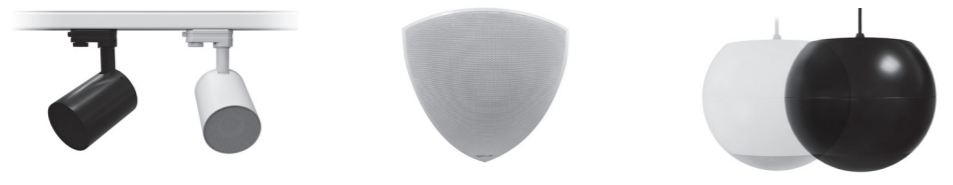


**eMOTUS5PBWH/BK**

- 2 vías (3,5" + 0,5")
- 2x25W RMS
- 180 x 173 x 185 mm
- Conexión BT
- Mando a distancia



ALTAVOCES ESPECIALIZADOS



- |   |  |  |
|---|--|--|
| <p><b>TRAIL103WH/BK</b></p> <ul style="list-style-type: none"> <li>• 1 vía (3")</li> <li>• 15 WRMS</li> <li>• 96 x 110 mm</li> <li>• 3 tipos de instalación:                     <ul style="list-style-type: none"> <li>- riel de iluminación</li> <li>- base de superficie</li> <li>- adaptador Truss/barra roscada</li> </ul> </li> </ul> | <p><b>NEST106</b></p> <ul style="list-style-type: none"> <li>• 2 vías (6,5" + coaxial)</li> <li>• 60WRMS</li> <li>• 330 x 230 x 197 mm</li> <li>• Diseño porción esférica</li> </ul> | <p><b>eUC106WH/BK</b></p> <ul style="list-style-type: none"> <li>• 2 vías (6,5" + 1")</li> <li>• 40 WRMS</li> <li>• 270 x 215 mm</li> <li>• Altavoz esférico colgante</li> </ul> |
|---|--|--|

ALTAVOCES DE EXTERIOR



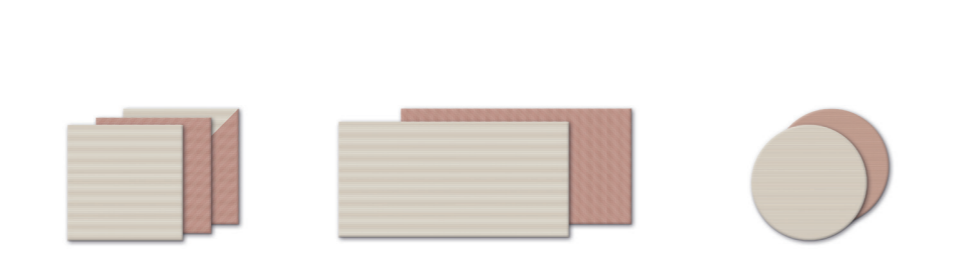
- |  |  |  |
|--|--|--|
| <p><b>eMOTUS50DWH/BK</b></p> <ul style="list-style-type: none"> <li>• 2 vías (5" + 1")</li> <li>• 40 WRMS</li> <li>• 173 x 181 x 180 mm</li> <li>• IP65</li> </ul> | <p><b>IG108</b></p> <ul style="list-style-type: none"> <li>• 2 vías (8" Kevlar® + 1" seda)</li> <li>• 100 WRMS</li> <li>• 360 x 392.5 mm</li> <li>• Transformador 100V</li> <li>• Dispersión 360°</li> <li>• Altavoz de suelo</li> </ul> | <p><b>eRK108</b></p> <ul style="list-style-type: none"> <li>• 2 vías (8" + 0,5")</li> <li>• 15 W @ 70V/100V</li> <li>• 173 x 181 x 180 mm</li> <li>• Altavoz de suelo</li> </ul> |
|--|--|--|

APLICACIONES DE SOFTWARE



- |   |  |   |
|---|--|---|
| <p><b>eMIMO pilot</b></p> <ul style="list-style-type: none"> <li>• Aplicación de software</li> <li>• Control remoto de volumen, EQ y selección de fuente</li> </ul> | <p><b>Ecler UCP</b></p> <ul style="list-style-type: none"> <li>• Aplicación de software</li> <li>• Gestión remota de EclerNet Manager</li> </ul> | <p><b>RePLAYER</b></p> <ul style="list-style-type: none"> <li>• Aplicación de software</li> <li>• Control remoto de reproductores de streaming Ecler</li> </ul> |
|---|--|---|

PANELES ACÚSTICOS



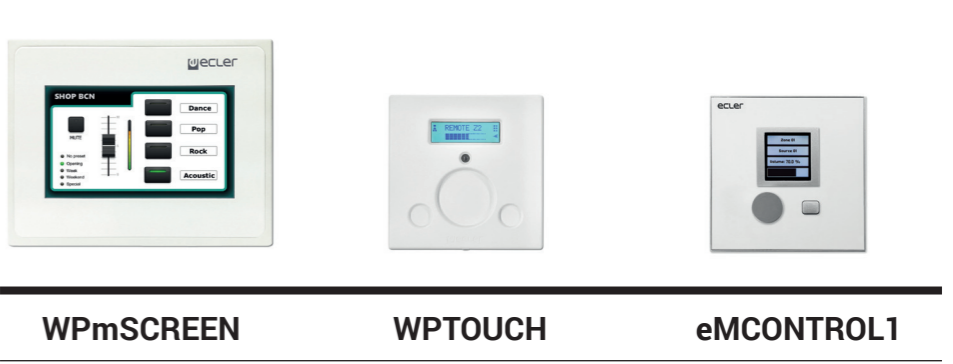
- |   |   |   |
|---|---|---|
| <p><b>Echo4-602A/B/C</b></p> <ul style="list-style-type: none"> <li>• Panel absorbente para techo y pared</li> <li>• 595 x 595 x 20 mm</li> <li>• Fijación incluida: Velcro®</li> </ul> | <p><b>Echo4-1202A/B</b></p> <ul style="list-style-type: none"> <li>• Panel absorbente para techo y pared</li> <li>• 1190 x 595 x 20 mm</li> <li>• Fijación incluida: Velcro®</li> </ul> | <p><b>Echo4-1004A/B</b></p> <ul style="list-style-type: none"> <li>• Panel absorbente para techo</li> <li>• 950 x 40 mm</li> <li>• Fijación incluida: sistema de suspensión de techo</li> </ul> |
|---|---|---|

CONTROLES Y PANELES DIGITALES

CONTROLES Y PANELES ANALÓGICOS



- WPmSCREEN**
- Pantalla táctil de 7"
  - Control de EclerNet Manager
  - 216 x 159 x 36 mm



- |   |   |  |
|---|---|--|
| <p><b>WPmSCREEN</b></p> <ul style="list-style-type: none"> <li>• Pantalla táctil de 7"</li> <li>• Control de EclerNet Manager</li> <li>• 216 x 159 x 36 mm</li> </ul> | <p><b>WPTOUCH</b></p> <ul style="list-style-type: none"> <li>• Control remoto digital</li> <li>• Pantalla LCD</li> <li>• 86 x 35 x 86 mm</li> </ul> | <p><b>eMCONTROL1</b></p> <ul style="list-style-type: none"> <li>• Control remoto digital</li> <li>• Pantalla LCD</li> <li>• 86 x 45 x 86 mm</li> </ul> |
|---|---|--|



- |   |  |  |
|---|--|--|
| <p><b>WPaVOL</b></p> <ul style="list-style-type: none"> <li>• Control remoto de pared</li> <li>• Gestión de volumen</li> <li>• 86 x 38 x 86 mm</li> </ul> | <p><b>WPaVOL-J</b></p> <ul style="list-style-type: none"> <li>• Control remoto de pared</li> <li>• Gestión de volumen y entrada de audio mini-jack</li> <li>• 86 x 38 x 86 mm</li> </ul> | <p><b>WPaVOL-SR</b></p> <ul style="list-style-type: none"> <li>• Control remoto de pared</li> <li>• Gestión de volumen y selección de fuente/preajuste</li> <li>• 86 x 38 x 86 mm</li> </ul> |
|---|--|--|

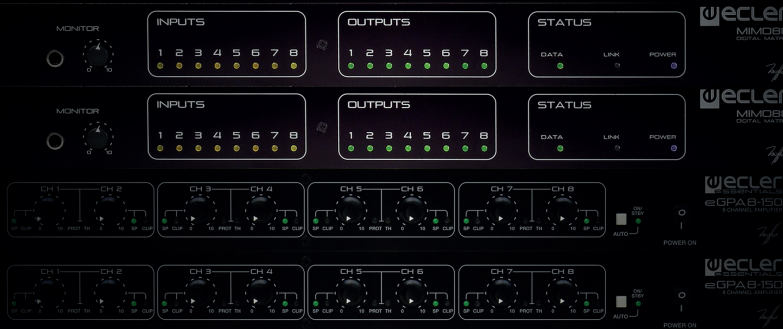


- |  |   |   |   |
|--|---|---|---|
| <p><b>WPaVOL-SR-J</b></p> <ul style="list-style-type: none"> <li>• Control remoto de pared</li> <li>• Gestión de volumen, selección de fuente/preajuste y entrada de audio mini-jack</li> <li>• 86 x 38 x 86 mm</li> </ul> | <p><b>WPaH-AT6</b></p> <ul style="list-style-type: none"> <li>• Control remoto de pared</li> <li>• Atenuador de línea 70/100V</li> <li>• 86 x 38 x 86 mm</li> </ul> | <p><b>WPaH-AT100</b></p> <ul style="list-style-type: none"> <li>• Control remoto de pared</li> <li>• Atenuador de línea 70/100V</li> <li>• 86 x 38 x 86 mm</li> </ul> | <p><b>WPaCNX-CBO</b></p> <ul style="list-style-type: none"> <li>• Control remoto de pared</li> <li>• Conector combo XLR hembra de 3-pin + jack ST</li> <li>• 86 x 38 x 86 mm</li> </ul> |
|--|---|---|---|



- |   |  |  |
|---|--|--|
| <p><b>WPaCNX-JRCA</b></p> <ul style="list-style-type: none"> <li>• Control remoto de pared</li> <li>• Conector mini-jack estéreo 2 conectores RCA</li> <li>• 86 x 38 x 86 mm</li> </ul> | <p><b>WPaH-SL4</b></p> <ul style="list-style-type: none"> <li>• Control remoto de pared</li> <li>• Selección de fuente/preajuste</li> <li>• 86 x 38 x 86 mm</li> </ul> | <p><b>WPaMIX-T</b></p> <ul style="list-style-type: none"> <li>• Micro-mezclador de pared</li> <li>• Permite mezclar una señal estéreo no balanceada (2xRCA) con una señal de micrófono (XLR)</li> <li>• 86 x 38 x 86 mm</li> </ul> |
|---|--|--|





### NXA4-80

POWERED DIGITAL AUDIO MANAGER



### NXA4-400

POWERED DIGITAL AUDIO MANAGER



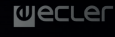
### NXA6-200

POWERED DIGITAL AUDIO MANAGER



### NXA6-200

POWERED DIGITAL AUDIO MANAGER



### NXA6-200

POWERED DIGITAL AUDIO MANAGER



[ecler.com](http://ecler.com)



### ECLER PROAUDIO, SL.

Avda. 3 del Parc Logístic, 26  
 Edificio Oficinas C3, 2ª planta, oficina 5  
 08040 Barcelona - España  
 España: (+34) 93 223 84 00  
 Otros países: (+34) 93 223 84 01  
[contract@ecler.com](mailto:contract@ecler.com)